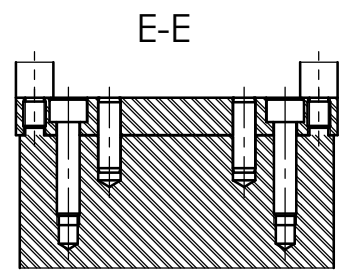
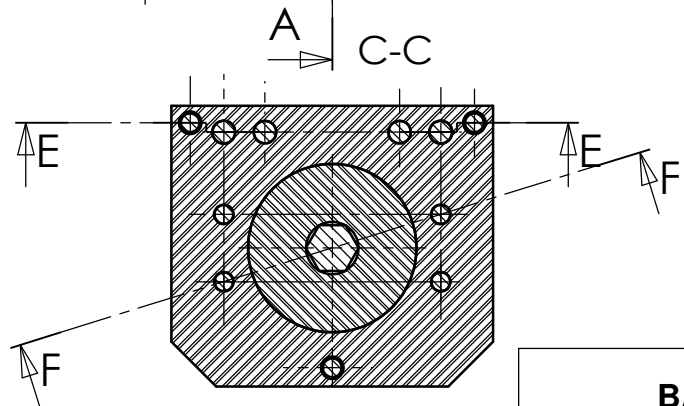
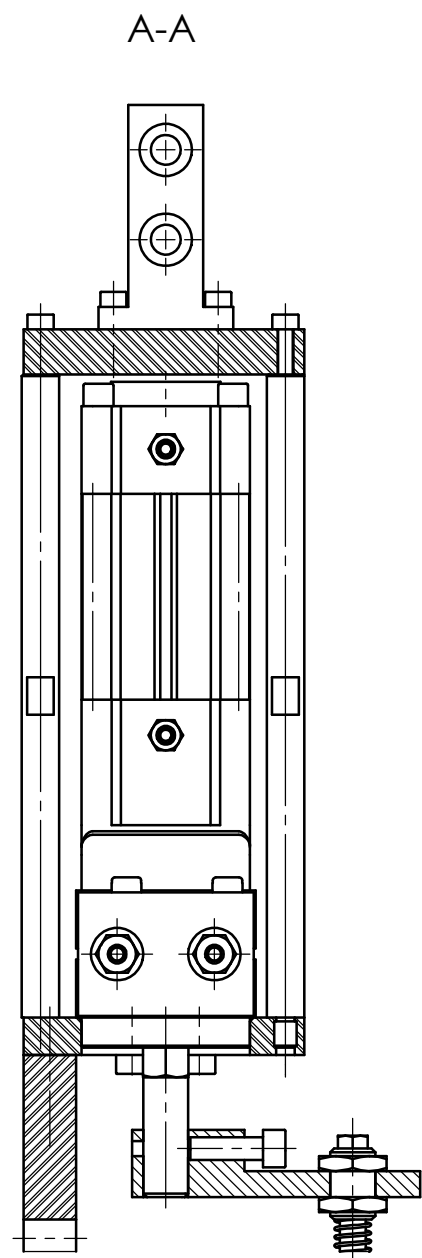
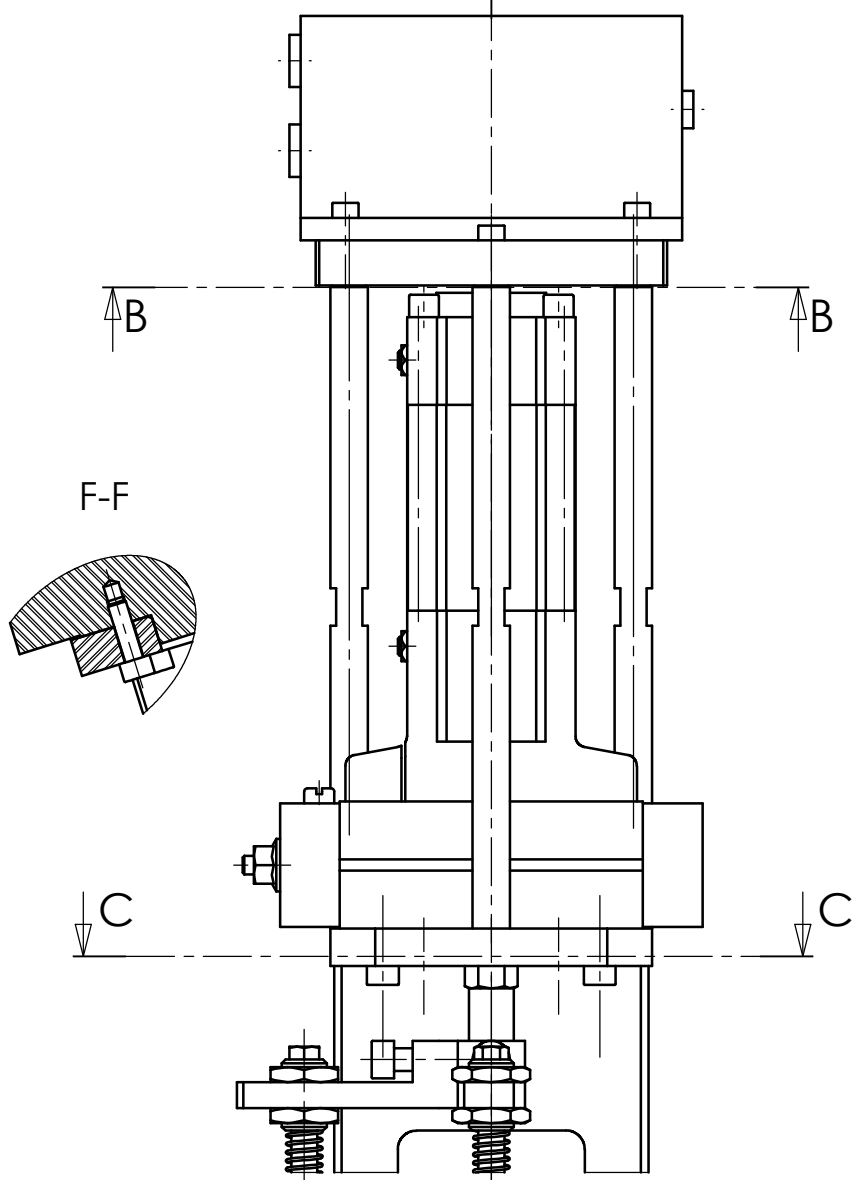


Représenter sur les vues esquissées:

- le montage de la plaque support de vérin sur le montant.
- le montage du vérin roto-linéaire sur la plaque support.
- la liaison entre les plaques support (montage de trois colonnettes).
- le montage du bloc d'aspiration sur la plaque support (supérieure).

Réaliser les vues annexes nécessaires à la définition des liaisons.

RAPPEL:
Le document réalisé doit permettre son exploitation.



BACCALAUREAT PROFESSIONNEL

Spécialité ETUDE ET DEFINITION DE PRODUITS INDUSTRIELS

Echelle: 0.7:1

Partie E2 - Unité: U2

Format A3V